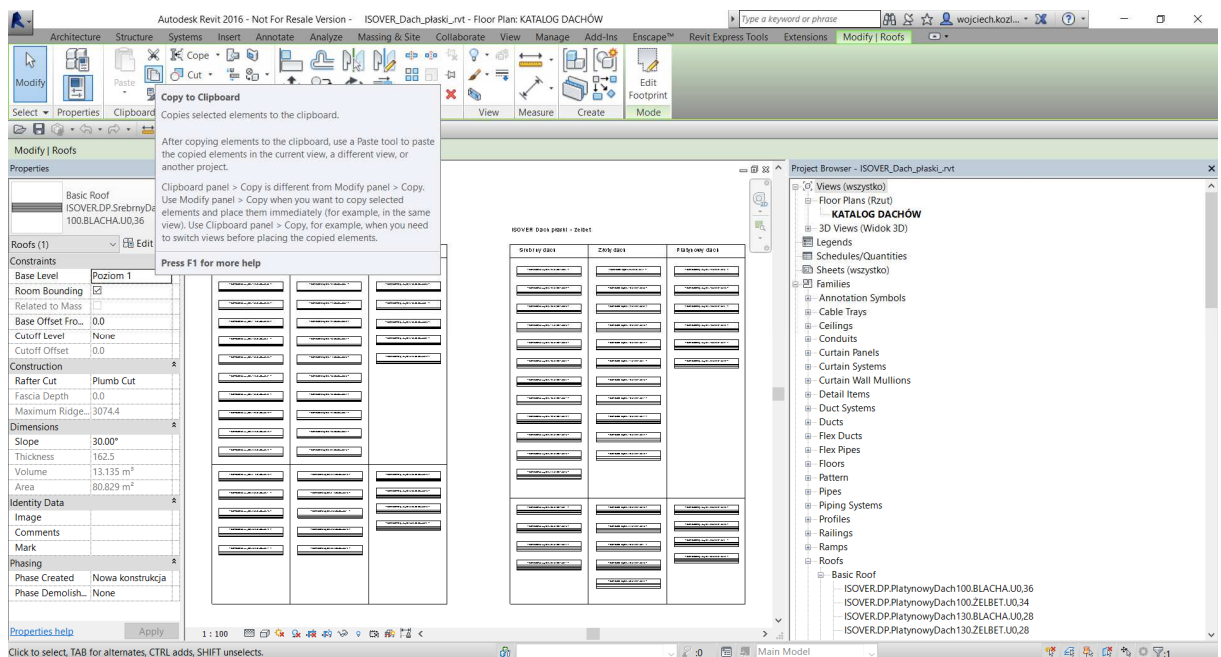


## Instrukcja obsługi bibliotek dachu

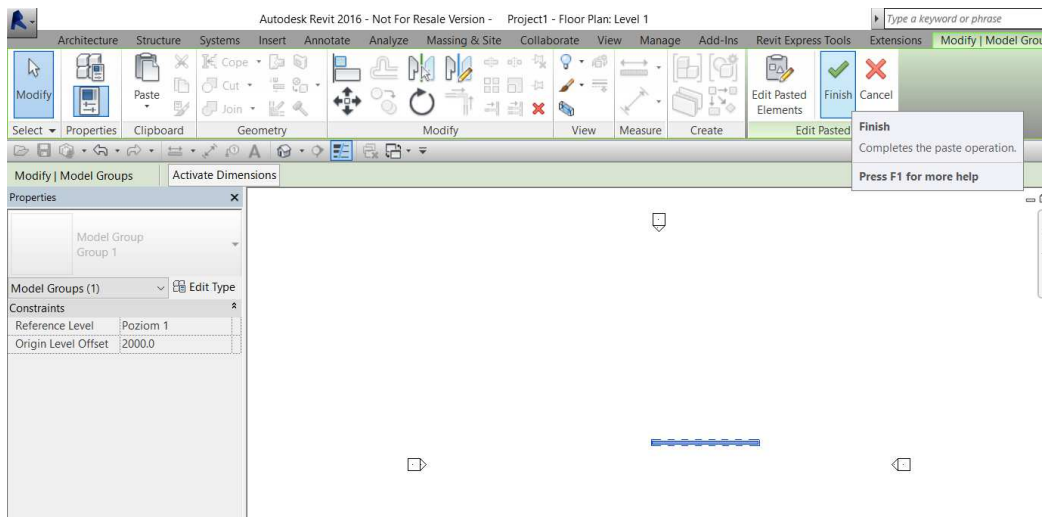
Użytkownik może skorzystać z dwóch opcji przeniesienia bibliotek dachu do swojego projektu:

### 1) Przenoszenie konkretnych typów dachu:

- otwieramy równoległe projekt właściwy i projekt z katalogiem dachu ISOVER,
- w katalogu ISOVER zaznaczamy wybrany typ dachu i kopiujemy do schowka (**Ctrl+C**),

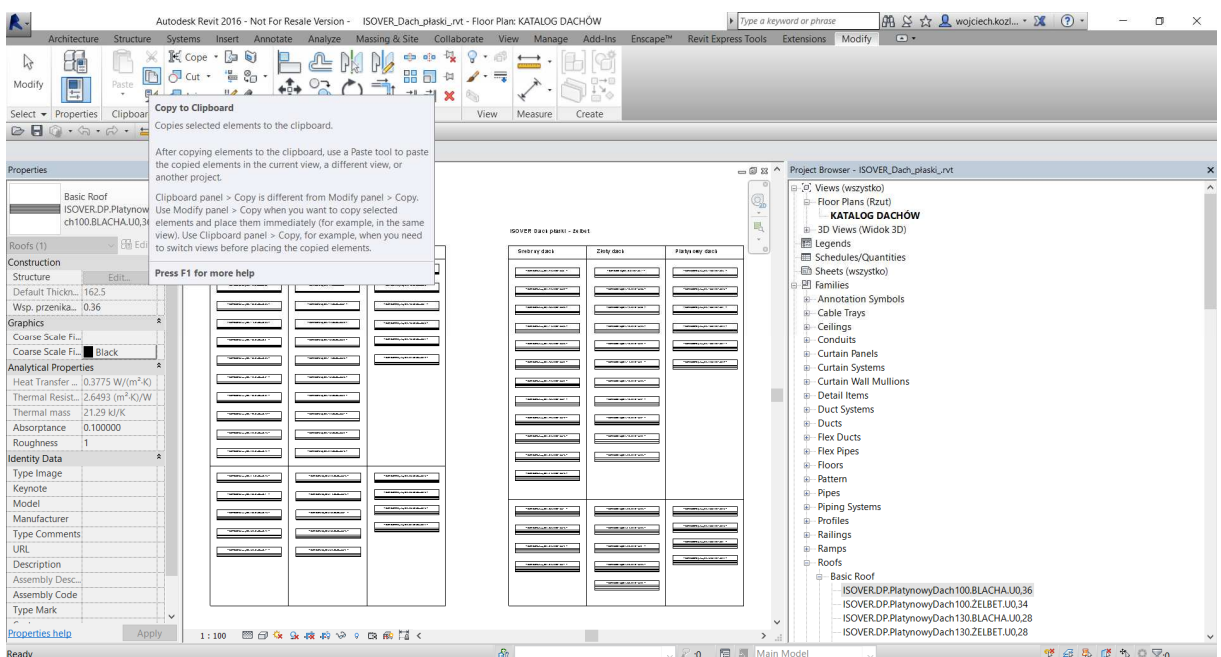


- przechodzimy do projektu właściwego (Ctrl+Tab) i wklejamy ze schowka konkretny dach korzystając ze skrótu (**Ctrl+V**) i wskazujemy miejsce wklejenia,
- na zakończenie akceptujemy tryb wklejenia **Finish**,



- wybrany typ dachu wraz z parametrami jest już na liście dachów w bieżącym projekcie.

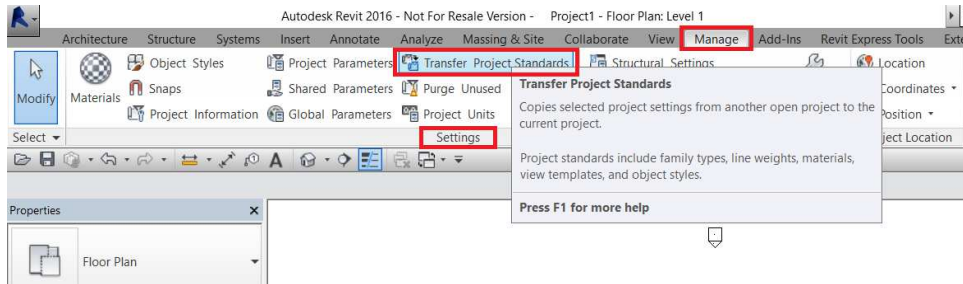
Alternatywnie możemy to zrobić z poziomu przeglądarki projektu. W tym przypadku zaznaczamy wybrany typ dachu w przeglądarce projektu (**Project Browser**) i stosujemy skrót **Ctrl+C**:



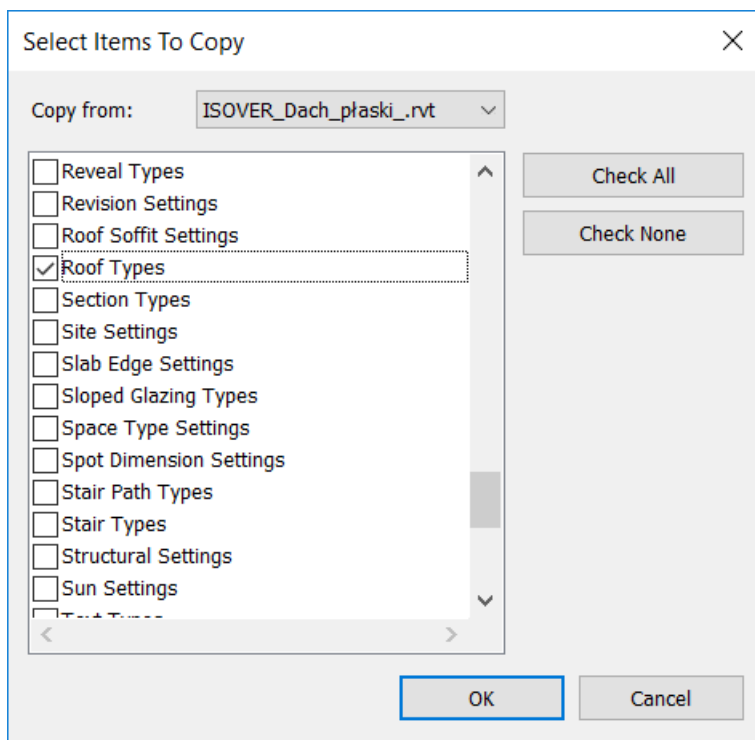
Tak jak poprzednio przechodzimy na projekt właściwy (**Ctrl+Tab**) i stosujemy skrót **Ctrl+V**.

2) Przenoszenie całego typoszeregu dachu:

- otwieramy równoległe projekt właściwy i projekt z katalogiem dachu ISOVER,
- będąc we właściwym projekcie przechodzimy do zakładki **Manage (Zarządzaj)** i w panelu **Settings (Ustawienia)** znajdujemy polecenie **Transfer Project Standards (Przenieś standardy projektu)**,



- W oknie dialogowym transferu wybieramy opcje **Roof Types (Typy dachu)**, wskazując plik źródłowy **(Copy from)**:



- cały typoszereg dachów ISOVER wraz z parametrami jest już w projekcie.