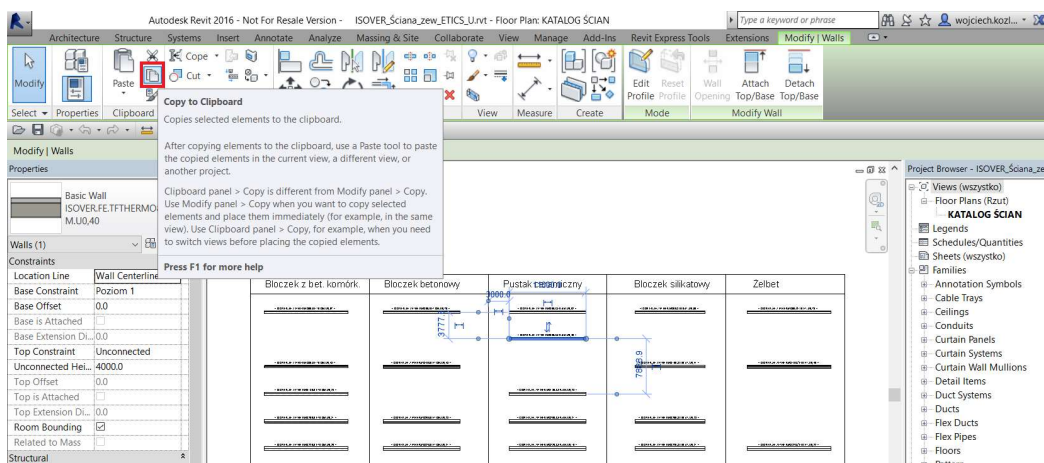


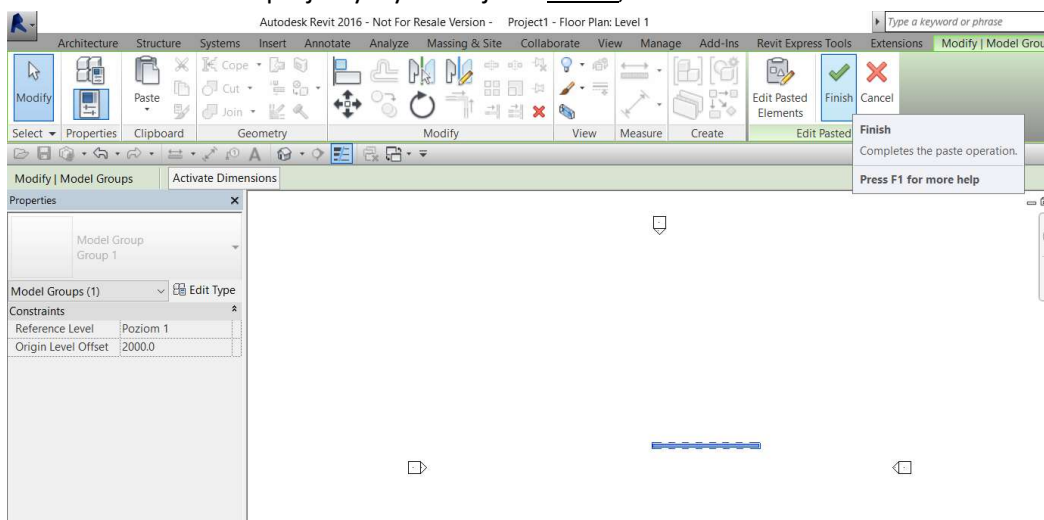
Instrukcja obsługi bibliotek ścian

Użytkownik może skorzystać z dwóch opcji przeniesienia bibliotek ścian do swojego projektu:

- 1) Przenoszenie konkretnych typów ścian:
 - otwieramy równoległe projekt właściwy i projekt z katalogiem ścian ISOVER,
 - w katalogu ISOVER zaznaczamy wybrany typ ściany i kopiujemy do schowka (**Ctrl+C**),

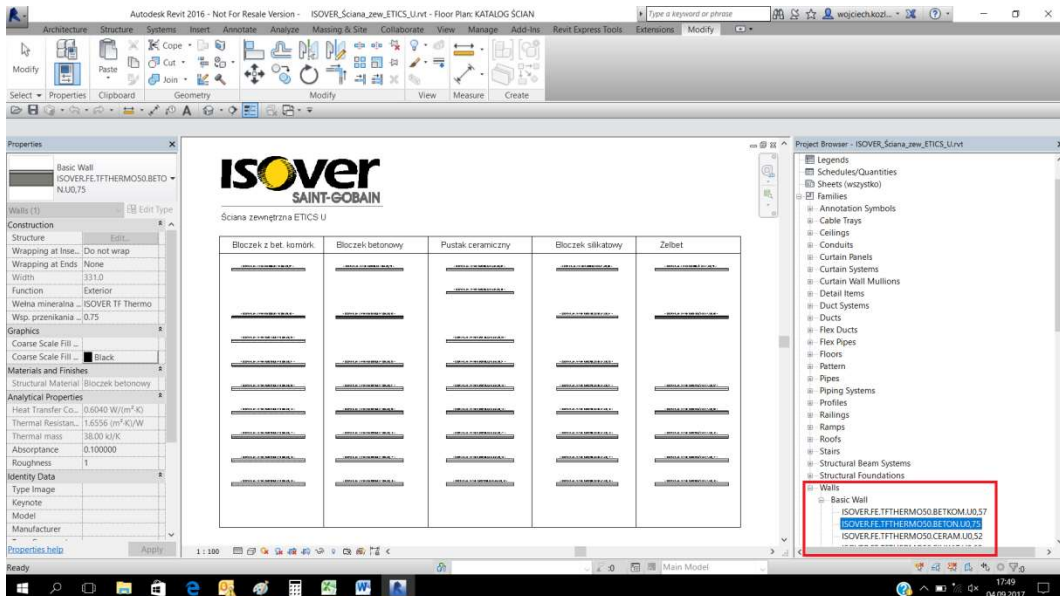


- przechodzimy do projektu właściwego (Ctrl+Tab) i wklejamy ze schowka daną ścianę korzystając ze skrótu (**Ctrl+V**) i wskazujemy miejsce wklejenia,
- na zakończenie akceptujemy tryb wklejenia **Finish**,



- wybrana ściana wraz z parametrami jest już na liście ścian w bieżącym projekcie.

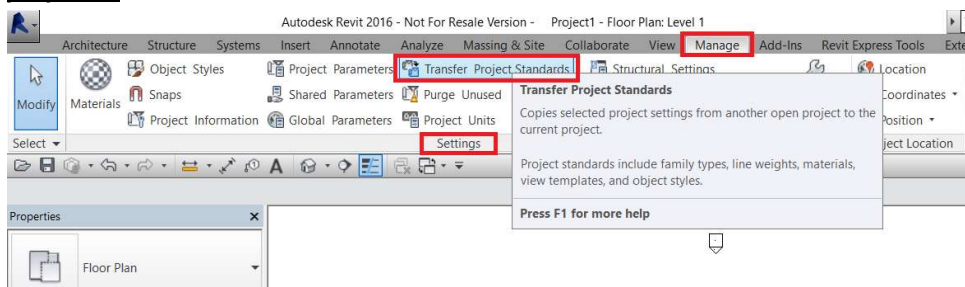
Alternatywnie możemy to zrobić z poziomu przeglądarki projektu. W tym przypadku zaznaczamy wybrany typ ścian w przeglądarce projektu (**Project Browser**) i stosujemy skrót Ctrl+C:



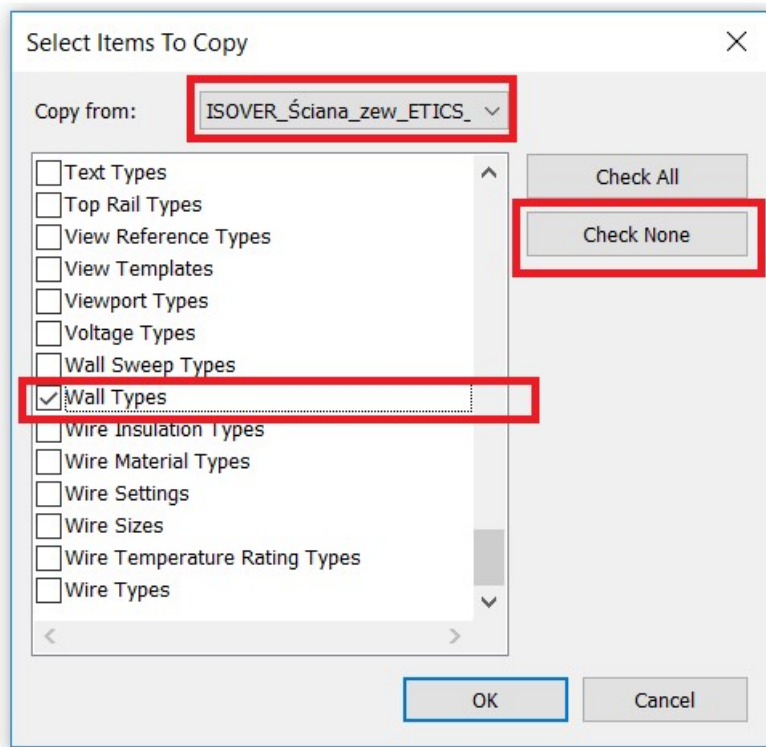
Tak jak poprzednio przechodzimy na projekt właściwy (Ctrl+Tab) i stosujemy skrót Ctr V.

2) Przenoszenie całego typoszeregu ścian:

- otwieramy równoległe projekt właściwy i projekt z katalogiem ścian ISOVER,
- będąc we właściwym projekcie przechodzimy do zakładki **Manage (Zarządzaj)** i w panelu **Settings (Ustawienia)** znajdujemy polecenie **Transfer Project Standards (Przenieś standardy projektu)**



- w oknie dialogowym transferu wybieramy opcje **Wall Types (Typy ścian)**, wskazując plik źródłowy (**Copy from**):



- cały typoszereg ścian ISOVER wraz z parametrami jest już w projekcie.