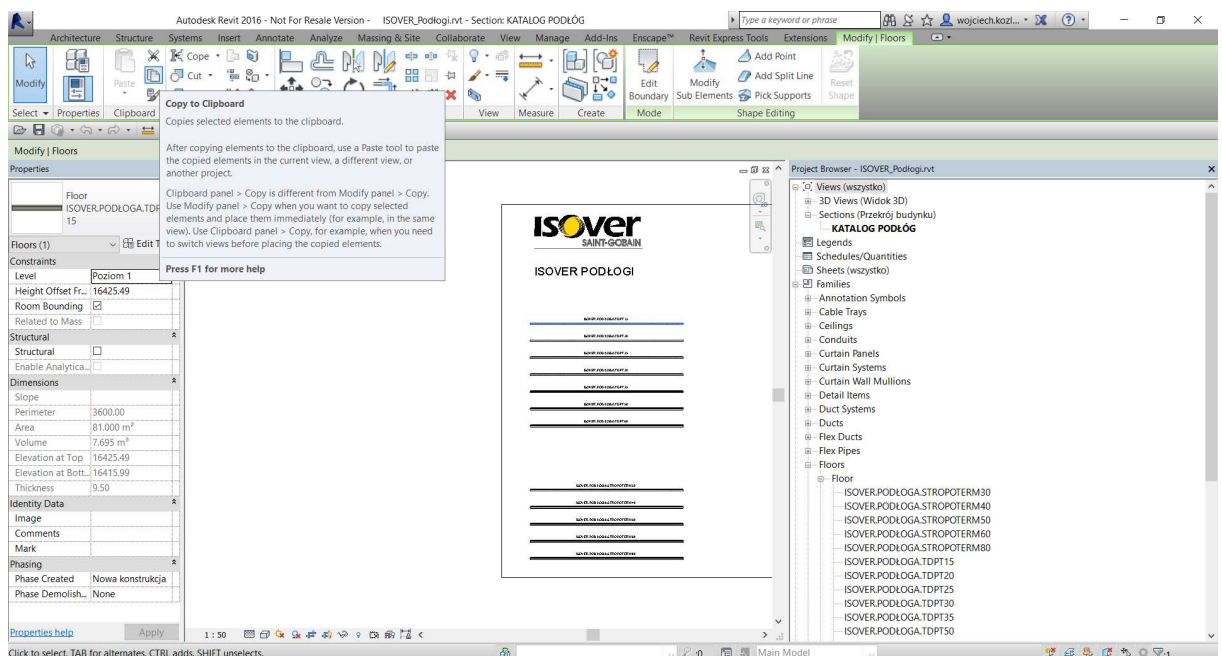


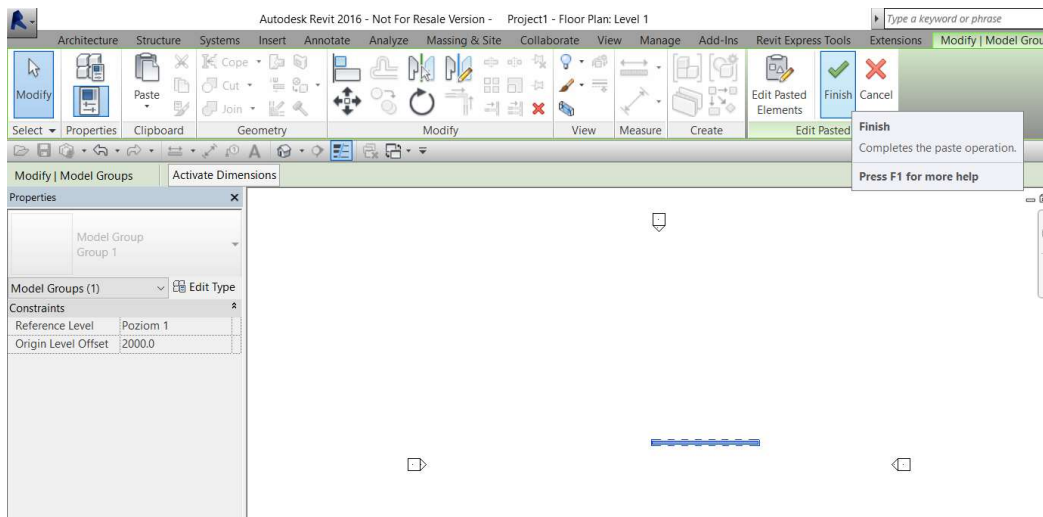
Instrukcja obsługi bibliotek podłogi

Użytkownik może skorzystać z dwóch opcji przeniesienia bibliotek podłogi do swojego projektu:

- 1) Przenoszenie konkretnych typów podłogi:
 - otwieramy równoległe projekt właściwy i projekt z katalogiem podłóg ISOVER,
 - w katalogu ISOVER zaznaczamy wybrany typ podłogi i kopiujemy do schowka (**Ctrl+C**),

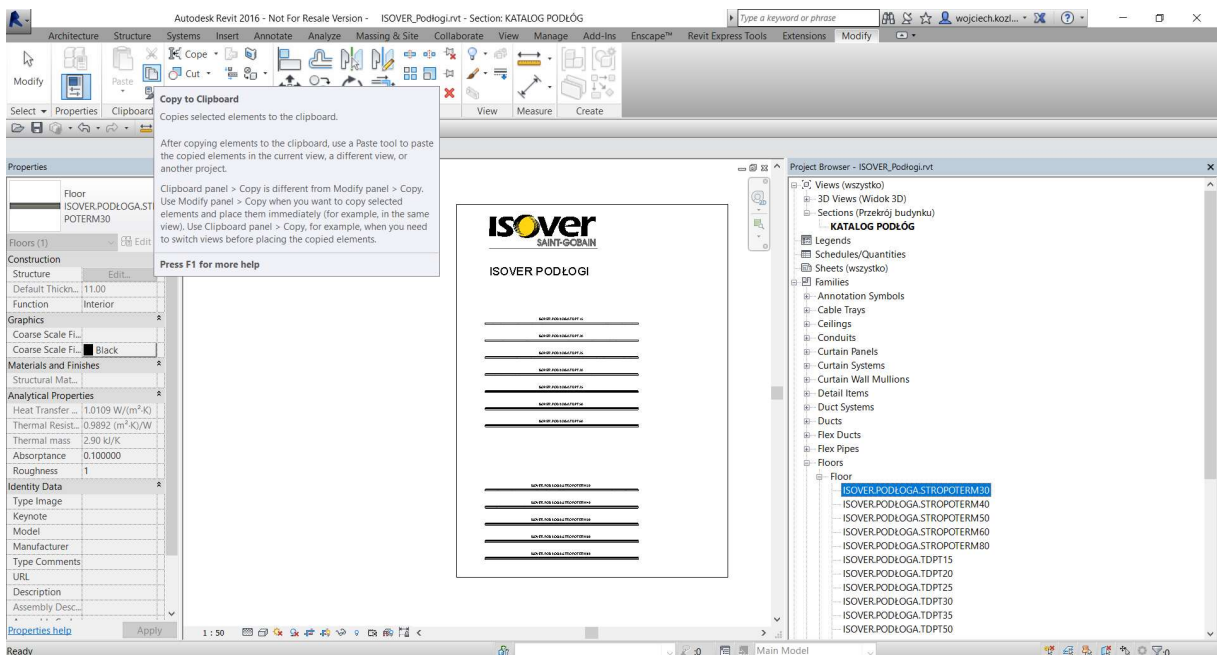


- przechodzimy do projektu właściwego (**Ctrl+Tab**) i wklejamy ze schowka konkretną podłogę korzystając ze skrótu (**Ctrl+V**) i wskazujemy miejsce wklejenia,
- na zakończenie akceptujemy tryb wklejenia **Finish**,



- wybrany typ podłogi wraz z parametrami jest już na liście podłóg w bieżącym projekcie.

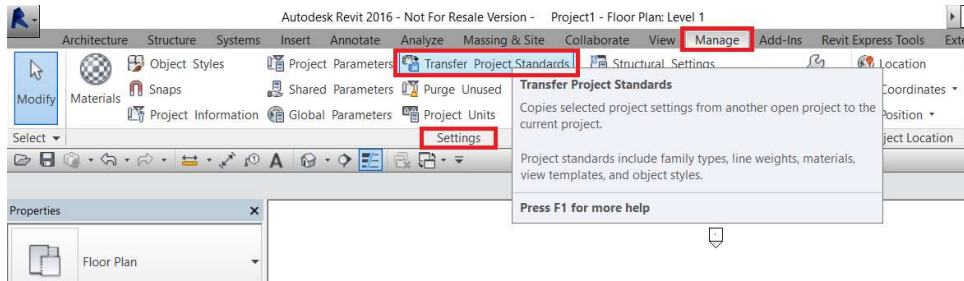
Alternatywnie możemy to zrobić z poziomu przeglądarki projektu. W tym przypadku zaznaczamy wybrany typ podłogi w przeglądarce projektu (**Project Browser**) i stosujemy skrót Ctrl+C:



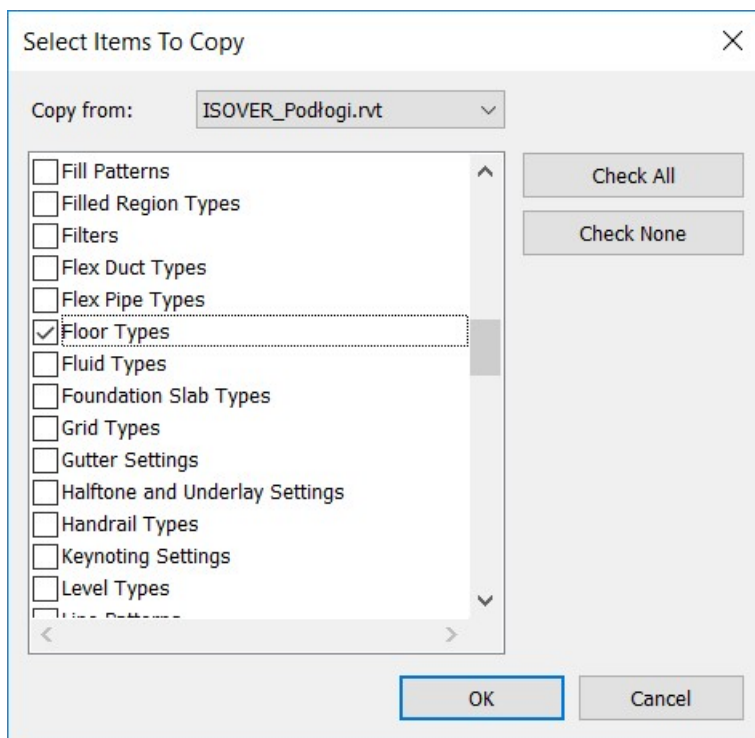
Tak jak poprzednio przechodzimy na projekt właściwy (Ctrl+Tab) i stosujemy skrót Ctr V.

2) Przenoszenie całego typoszeregu podłóg:

- otwieramy równoległe projekt właściwy i projekt z katalogiem podłóg ISOVER,
- będąc we właściwym projekcie przechodzimy do zakładki **Manage (Zarządzaj)** i w panelu **Settings (Ustawienia)** znajdujemy polecenie **Transfer Project Standards (Przenieś standardy projektu)**,



- w oknie dialogowym transferu wybieramy opcje **Floor Types (Typy podłogi)**, wskazując plik źródłowy **(Copy from)**:



- cały typoszereg podłóg ISOVER wraz z parametrami jest już w projekcie.